

Tutoriel d'usage au téléchargement de l'application Lib MANUELS



Parcours 1 : première connexion à l'application de lecture Lib MANUELS



PAUL est élève de 4^e au collège Jean Paul Sartre de Mérignac.
Tous les lundis matin à 9h30, il a cours de Français.

Aujourd'hui, c'est le deuxième cours avec Madame Charpot, son enseignante.
Dans la classe connectée du collège, elle demande à chaque élève d'installer le manuel de Français « L'envol des lettres ». Pour pouvoir l'utiliser ensuite sans connexion durant l'année scolaire.

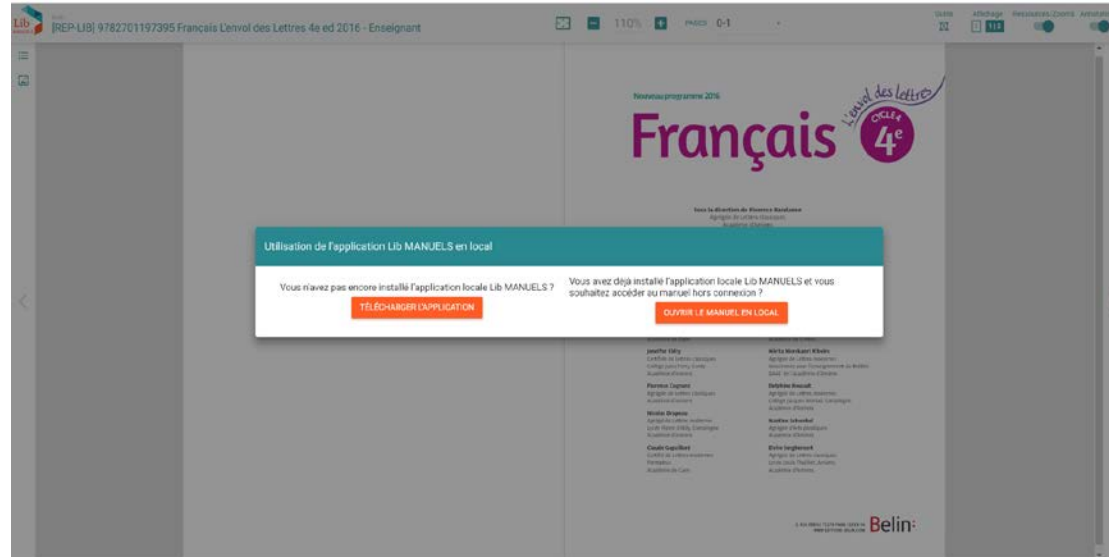
Paul se connecte à l'ENT de son établissement depuis un navigateur web.
Il saisit son login / mot de passe, et accède dans l'interface de son ENT aux ressources numériques mises à sa disposition.



Etape 1 : madame Charpot précise aux élèves que l'application de lecture locale Lib MANUELS n'est pas encore installée, et que c'est à chaque élève de l'installer aujourd'hui. Avant de télécharger le manuel numérique.

Etape 2 : Paul clique sur l'icône du manuel « L'envol des Lettres 4^e »

Etape 3 : dans le navigateur web qui s'ouvre, le manuel numérique apparaît dans le lecteur Lib MANUELS, positionné sur la première page. Avec une fenêtre d'option de téléchargement au dessus

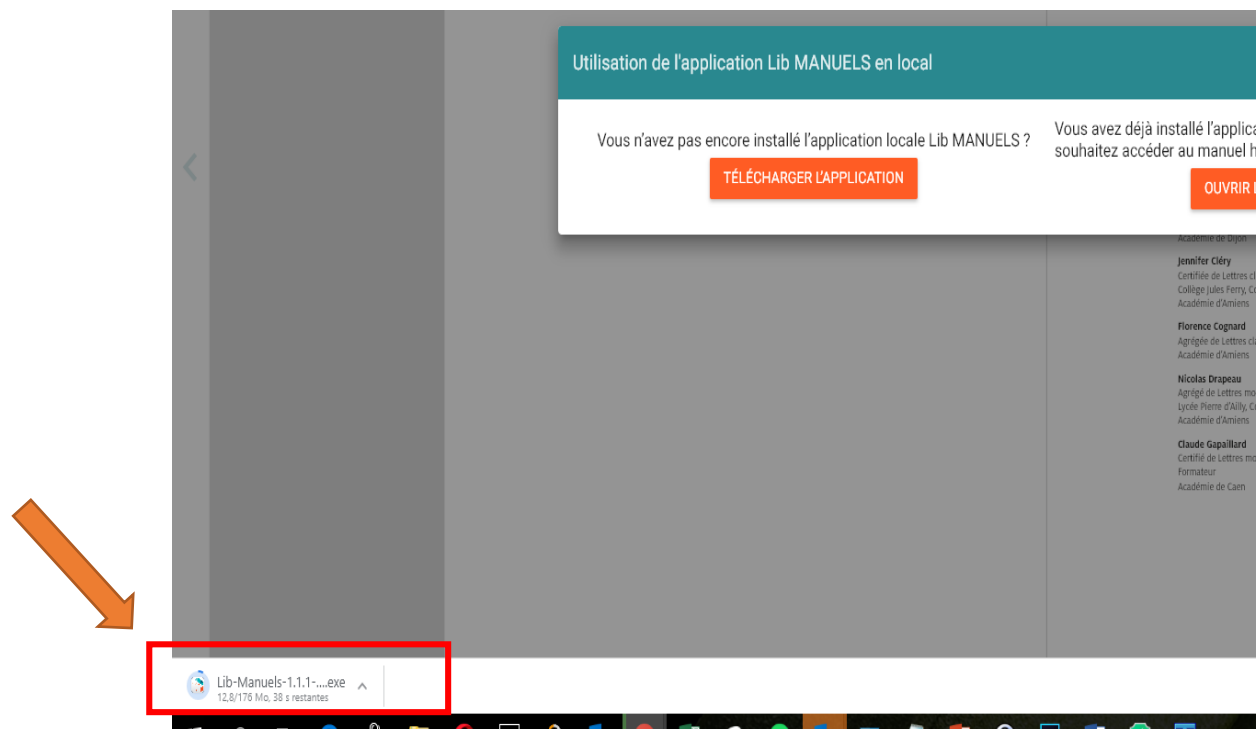


NB. : si Paul souhaite consulter son manuel en ligne, il clique à l'extérieur de la fenêtre, qui disparaît.



Etape 4 : dans la fenêtre au dessus du manuel, deux boutons : « télécharger l'application ». Et « Ouvrir le manuel en local ». Paul clique sur « télécharger l'application ».

Etape 5 : un premier message prévient Paul que le fichier d'installation est en cours de téléchargement (différent selon le navigateur)

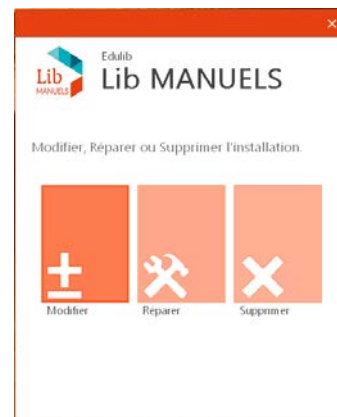
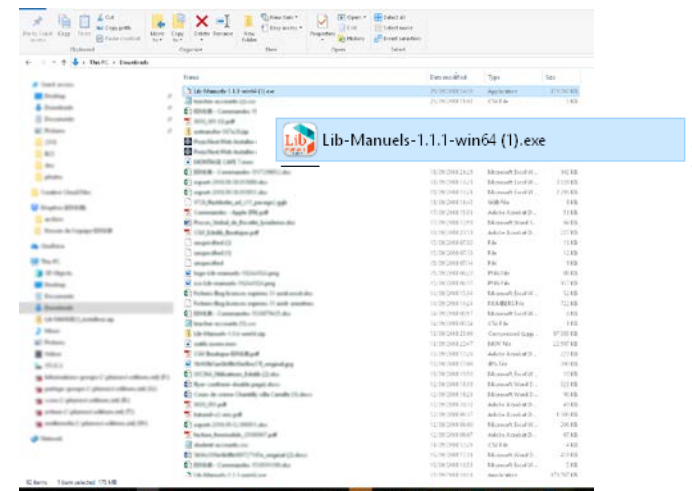




Etape 6 : un second message prévient Paul que le fichier est téléchargé. Il clique sur le message pour accéder au répertoire contenant le fichier téléchargé.

Etape 7 : Paul double clique sur le fichier téléchargé. Une fenêtre s'ouvre pour l'avertir que le lecteur local « Lib MANUELS » est en cours d'installation.

NB. : Si elle a déjà été installée une fois, la fenêtre propose de réparer ou modifier l'installation

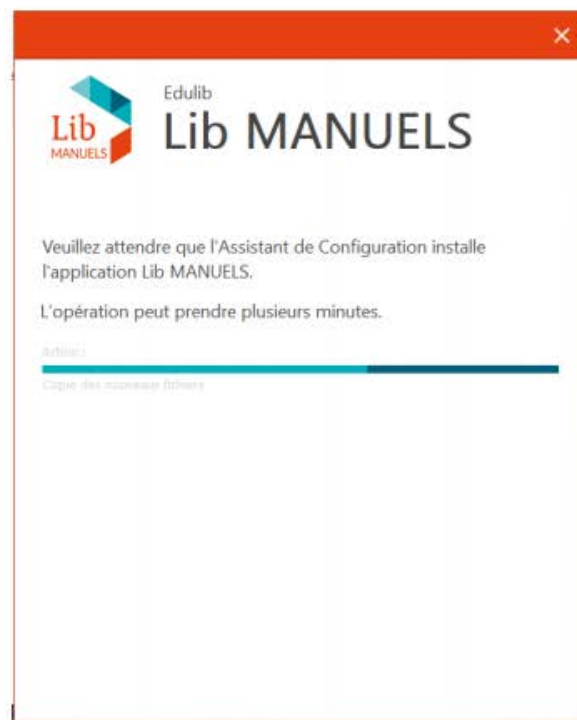




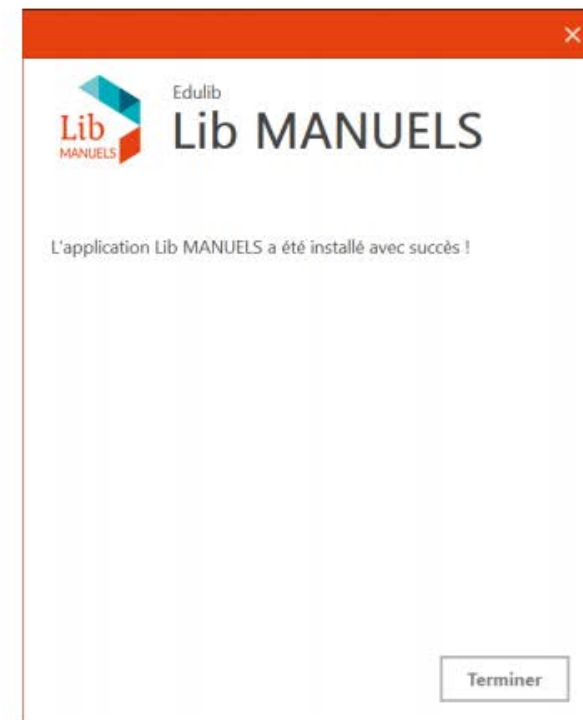
Etape 8 : Les 3 parties de l'installation



1 – Cochez la case des CGU puis cliquez sur « installer »



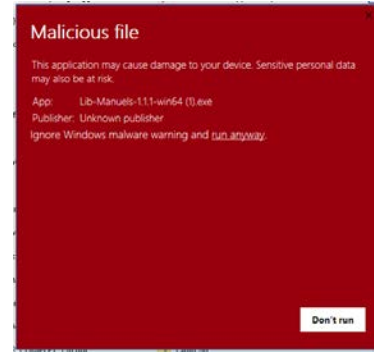
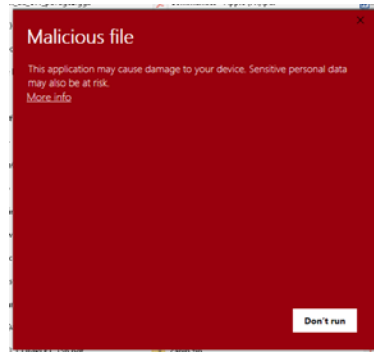
2 – L'application s'installe automatiquement



3 – Un message confirme l'installation de l'application.



Remarque : notre application n'est pas encore signée, vous aurez peut être un message faux positif de votre antivirus. Cliquez alors sur « more info » pour autoriser l'installation





Etape 8 : Paul est de nouveau devant la première page du manuel « L'envol des Lettres » qu'il a ouvert depuis son mediacentre de l'ENT. Il clique maintenant sur le bouton « *Ouvrir le manuel en local* »

Lib MANUELS [REP-LIB] 9782701197395 Français L'envol des Lettres 4e ed 2016 - Enseignant

Outils Affichage Ressources/Zooms Annotations

110% PAGES 0-1

Nouveau programme 2016

Français

L'envol des lettres

CYCLE 4

4^e

Sous la direction de Florence Randanne
Agrégée de Lettres classiques
Académie d'Amiens

Utilisation de l'application Lib MANUELS en local

Vous n'avez pas encore installé l'application locale Lib MANUELS ?

Vous avez déjà installé l'application locale Lib MANUELS et vous souhaitez accéder au manuel hors connexion ?

TÉLÉCHARGER L'APPLICATION

OUVRIR LE MANUEL EN LOCAL

Jennifer Cléry
Certificat de Lettres Modernes
Collège Jules Ferry, Compiègne
Académie d'Amiens

Florence Cognard
Agrégée de Lettres classiques
Académie d'Amiens

Nicolas Drapeau
Agrégé de Lettres modernes
Lycée Henri d'Amboise, Compiègne
Académie d'Amiens

Clotilde Gaspellard
Certificat de Lettres modernes
Perpustakaan
Académie de Corse

Mirita Marckaert Ribaux
Agrégée de Lettres modernes
Association pour l'enseignement du français
IEMAC de l'académie d'Amiens

Delphine Rouault
Agrégée de Lettres modernes
Collège Jacques Monod, Compiègne
Académie d'Amiens

Martine Schoenhal
Agrégée d'Arts plastiques
Académie d'Amiens

Stéphanie Sergherant
Agrégée de Lettres classiques
Lycée Louis Thibaut, Amiens
Académie d'Amiens

Belin

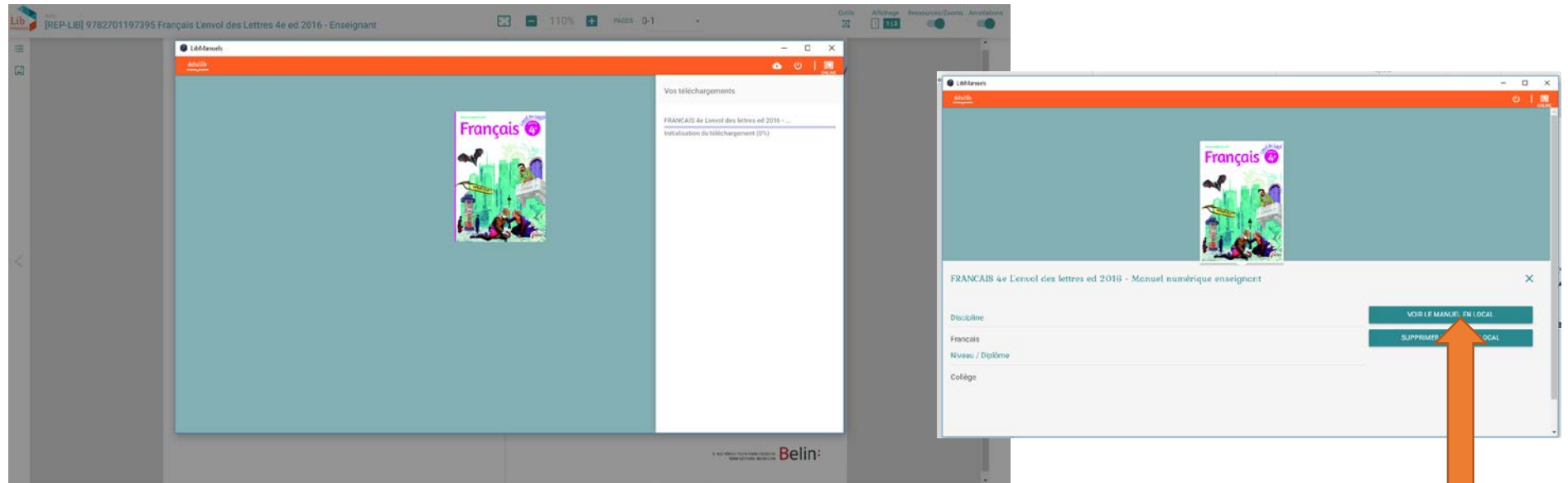


Etape 9 : un message avertit Paul que l'application locale « Lib MANUELS » va s'ouvrir. Paul confirme le message d'ouverture « nwjs » et l'application locale se lance.

A screenshot of a web browser displaying a French textbook page. The browser's address bar shows the URL: [REP-LIB] 9782701197395 Français L'envol des Lettres 4e ed 2016 - Enseignant. A modal dialog box is open in the center of the screen, titled "Ouvrir nwjs ?". It contains a checkbox labeled "Toujours ouvrir ces types de liens dans l'application associée" and two buttons: "Ouvrir nwjs" and "Annuler". The background page is titled "Français" and "L'envol des lettres CYCLE 4 4e". It features a teal banner with the text "Utilisation de l'application Lib MANUELS en local". Below the banner, there are two columns of text. The left column asks "Vous n'avez pas encore installé l'application locale Lib MANUELS ?" and has a red button labeled "TÉLÉCHARGER L'APPLICATION". The right column asks "Vous avez déjà installé l'application locale Lib MANUELS et vous souhaitez accéder au manuel hors connexion ?" and has a red button labeled "OUVRIR LE MANUEL EN LOCAL". The page also lists several authors and their affiliations, such as Jennifer Cléry, Florence Coguard, Nicolas Dupuis, Claude Gaspillard, Muriel Marchant Ribelin, Delphine Rossard, Martine Schwebel, and Elvire Serghienet. The Belin logo is visible in the bottom right corner.



Etape 10 : Paul n'a pas besoin de s'authentifier à nouveau. Comme il n'a encore jamais téléchargé le manuel, le manuel se télécharge automatiquement (*barre de progression*)



Remarque : Lorsque le téléchargement est fini, un message avertit Paul que le manuel est en cours d'installation.

A la fin de l'installation, une petite croix en bout de barre permet de fermer le volet de chargement. Re cliquer sur l'illustration du manuel. Au bout de quelques secondes, le bouton « voir le manuel en local » redevient vert et cliquable.

Parcours 2 : le manuel est déjà téléchargé



C'est la veille des vacances de la Toussaint, c'est la dernière heure de cours pour Paul et sa classe. Ils viennent de rentrer dans la classe connectée pour le cours de français avec madame Charpot.

Celle-ci leur demande d'ouvrir le manuel numérique « L'envol des Lettres 4^e », pour pouvoir travailler sur la vidéo vue ensemble la semaine dernière.

Paul se connecte à l'ENT de son établissement.
Il saisit son login / mot de passe, et accède dans l'interface de son ENT aux ressources numériques mises à sa disposition.



Etape 1 : Paul clique sur l'icône du manuel numérique « L'envol des Lettres»

Etape 2 : le manuel numérique apparait dans le lecteur Lib MANUELS, positionné sur la première page.

Etape 3 : dans la fenêtre qui apparait au dessus, deux boutons : « *télécharger le lecteur Lib MANUELS* ». Et « *Ouvrir le manuel en local* ». Paul clique sur « *Ouvrir le manuel en local* ».

Etape 4 : l'application locale Lib MANUELS se lance et s'ouvre, et Paul y voit apparaitre la première page du manuel « L'envol des Lettres 4^e ».

C'est ici le manuel en local qui est utilisé (déjà téléchargé).